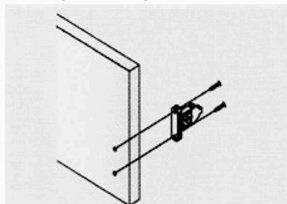


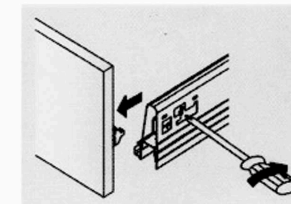
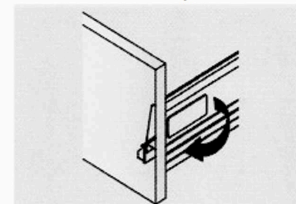
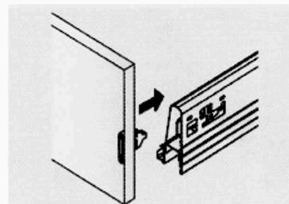
Super soft closing drawer system

Manual de instalación

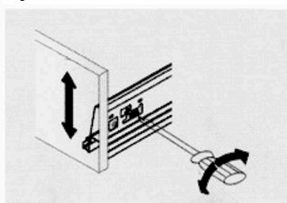
Montaje de la fijación frontal



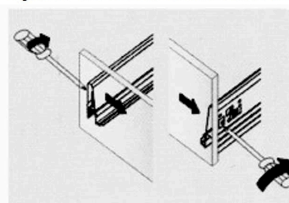
Extracción de la fijación frontal



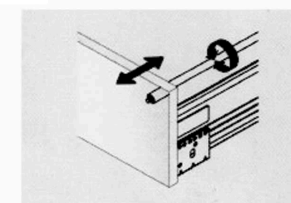
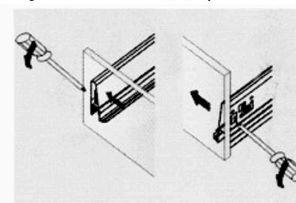
Ajuste frontal en altura: $\pm 3\text{mm}$



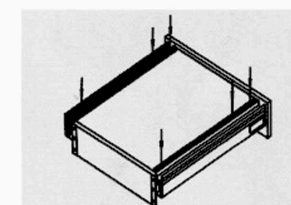
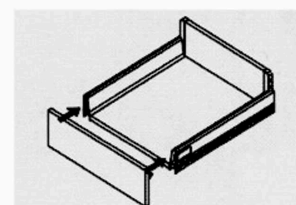
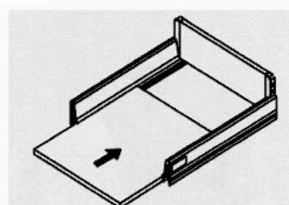
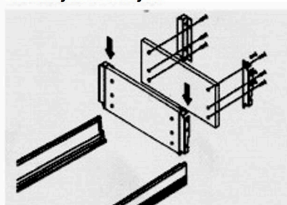
Ajuste horizontal: derecha $\pm 3\text{mm}$



Ajuste horizontal: izq. $\pm 3\text{mm}$



Montaje del cajón



* Montaje del panel frontal

Extraiga el conector frontal, y fíjelo al panel frontal con dos tornillos M3.5*12

Ilustración ►►

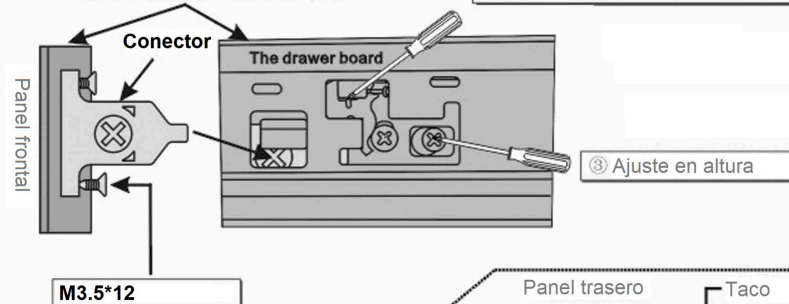
* Desmontaje del panel frontal

Gire el tornillo, con nomenclatura 1 en la siguiente imagen, en el sentido de las agujas del reloj. Desatornille los tornillos del panel frontal

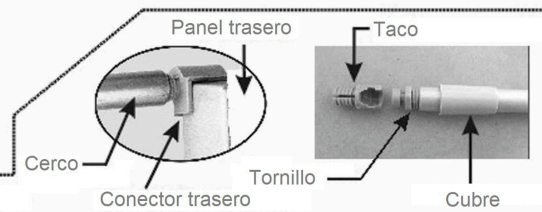
Pasos para la instalación ►►

② Conectar los paneles con el conector

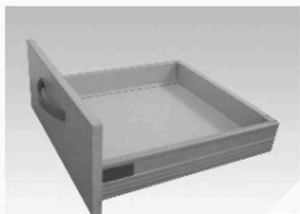
① Girar para extraer el panel



④ Montaje de los cercos



Super soft closing drawer box



Modelo 220-08



Modelo 220-14

Mod.	Tamaño	Long.Min.Módulo	Altura del cajón
220-08	300mm	320mm	83mm
220-08	350mm	370mm	83mm
220-08	400mm	420mm	83mm
220-08	450mm	470mm	83mm
220-08	500mm	520mm	83mm
220-14	300mm	320mm	142mm
220-14	350mm	370mm	142mm
220-14	400mm	420mm	142mm
220-14	450mm	470mm	142mm
220-14	500mm	520mm	142mm

Contenido de la caja:

- Panel lateral - 1 par
- Conector trasero - 1 par
- Tapeta lateral - 2 piezas
- Guías para el cajón - 1 par

TRASERA: ANCHURA INTERIOR DEL MÓDULO - 88mm x ALTURA DE LA TRASERA(68MM,127MM,180MM)

SOLET= ANCHURA INTERIOR DEL MÓDULO - 78MM x LONGITUD DEL CAJÓN - 8MM

* Ajuste simple y preciso del frontal

Utilice el tornillo de ajuste para regular +/- 3mm Izquierda/derecha el panelo frontal

* Anclaje y desanclaje del cajón.

El cajón quedará fijado presionando verticalmente hacia abajo hasta que quede fijado. Para desmontarlo tire hacia arriba con el cajón totalment extraído.

CARACTERÍSTICAS PRINCIPALES

- * Seis tamaños disponibles 300/350/400/450/500/550
- * Paneles laterales en Gris, Blanco e INOX 304 disponibles
- * Separadores disponibles para su mejor aprovechamiento interno
- * Fácil montaje y desmontaje del cajón
- * Anchura del cajón a demanda

